

# JIN KURAMOTO STUDIO



## JIN KURAMOTO STUDIO

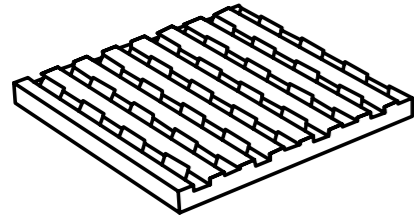
JIN KURAMOTO STUDIO es un estudio de diseño fundado en Tokyo en 2007 por Jin Kuramoto. El estudio internacional se consolida gracias al diseño de productos como mobiliario, elementos eléctricos para el hogar o automóviles. Su objetivo: acercarse a las necesidades cotidianas para introducir la esencia de las cosas como una forma clara de expresión. El estudio japonés ha sido galardonado en diferentes ocasiones como IF Design award, Good Design award, Red Dot Design Award entre otros.

JIN KURAMOTO STUDIO was founded in Tokyo in 2008 by Jin Kuramoto. It engages in various product design development such as furniture, home electric appliances, automobile, daily necessities by approach to introduce the essence of things into by clear formative expression. A lot of winning like IF Design award, Good Design award, Red Dot Design Award etc.



# eleusine

by JIN KURAMOTO



La colección de piedra natural 'ELEUSINE by JIN KURAMOTO' nace en vista de la irregularidad de las expresiones que existen en la vida cotidiana. "Las sombras que proyectan líneas hechas por el sol en la pared, el seto que se formó con la planta de diferentes hojas, la forma de las vides que cubren la pared, la tierra especial que está hecha de exponerse al viento y a la lluvia, el aspecto del material que se deteriora gradualmente, y así sucesivamente". El estudio de diseño japonés JIN KURAMOTO reconstruye estas situaciones y expresiones utilizando la línea recta como grafismo para esta pieza desarrollada en exclusiva para 'Harmony'.

'ELEUSINE by JIN KURAMOTO' is a stone-effect collection inspired by the irregularity of typical features of everyday life: the shadows of lines cast by the sun on a wall, a hedge made with the leaves of a plant, the vines that cover a wall, special soil that is created when rock is exposed to wind and rain, the appearance of gradually worn material etc. The Japanese design studio JIN KURAMOTO reconstructed these situations and expressions of everyday life, using straight lines, on tiles designed exclusively for Harmony.







D. ELEUSINE CREAM/1 · D. ELEUSINE CREAM/2 · D. ELEUSINE GREY/1 · D. ELEUSINE GREY/2





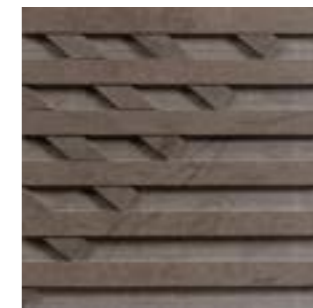
20060 D. ELEUSINE CREAM/1  
H-22 (15X15)



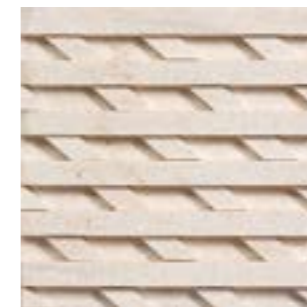
20063 D. ELEUSINE GREY/1  
H-23 (15X15)



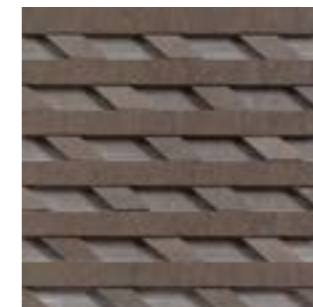
20061 D. ELEUSINE CREAM/2  
H-24 (15X15)



20064 D. ELEUSINE GREY/2  
H-25 (15X15)



20062 D. ELEUSINE CREAM/3  
H-25 (15X15)



20065 D. ELEUSINE GREY/3  
H-18 (15X15)

	CEMENT	GLASS	STONE	CERAMIC	METAL	RESIN	SHOWER WALL	SHOWER FLOOR	INDOOR	OUTDOOR	SHADE VARIATION	MATT	GLOSS	HANDMADE DECORS	NO FIRING DECOR	CLEANING NON-ABRASIVE	MESH	FLOOR TRAFFIC	SELF UNIT	SELF m <sup>2</sup>	PIECES m <sup>2</sup>	PIECES BOX	m <sup>2</sup> BOX	WEIGHT BOX	BOXES PALLET	m <sup>2</sup> PALLET	CHIP SIZE	THICKNESS
D. ELEUSINE GREY1			•				•	•			•	•		•		•			•	•	44	20	0,45	16,4	42	18,9		19 mm
D. ELEUSINE GREY2			•				•	•			•	•		•		•			•	•	44	20	0,45	16,5	42	18,9		19 mm
D. ELEUSINE GREY3			•				•	•			•	•		•		•			•	•	44	20	0,45	16,5	42	18,9		19 mm
D. ELEUSINE CREAM1			•				•	•			•	•		•		•			•	•	44	20	0,45	16,4	42	18,9		19 mm
D. ELEUSINE CREAM2			•				•	•			•	•		•		•			•	•	44	20	0,45	16,5	42	18,9		19 mm
D. ELEUSINE CREAM3			•				•	•			•	•		•		•			•	•	44	20	0,45	16,5	42	18,9		19 mm