

# HARMONY

## RIAD GREEN/6,5X20

|           |                                  |       |
|-----------|----------------------------------|-------|
| Modèle    | RIAD GREEN/6,5X20                |       |
| Référence | 26079                            | GREEN |
| Taille    | 6,5x20                           | cm    |
| Epaisseur | 9,00                             | mm    |
| Finition  | Natural                          |       |
| Type      | REVESTIMIENTO - GRUPO BIII       |       |
|           | GL - Carreaux céramiques EMAILLE |       |



### Absorption d'eau

|                |                  |       |
|----------------|------------------|-------|
| EN ISO-10545-3 | Absorption d'eau | > 10% |
|----------------|------------------|-------|

### Caractéristiques dimensionnelles

|                |                      |           |
|----------------|----------------------|-----------|
| EN ISO-10545-2 | Qualité de surface   | > 95%     |
| EN ISO-10545-2 | Planéité             | ± 0,75 mm |
| EN ISO-10545-2 | Epaisseur            | ± 0,5 mm  |
| EN ISO-10545-2 | Longueur et largeur  | ± 0,75 mm |
| EN ISO-10545-2 | Orthogonalité        | ± 0,75 mm |
| EN ISO-10545-2 | Rectitude des arêtes | ± 0,5 mm  |

### Caractéristiques mécaniques

|                 |                              |                        |
|-----------------|------------------------------|------------------------|
| EN ISO 10545-11 | Résistance au tressailage    | Cumple                 |
| EN ISO 10545-9  | Résistance au choc thermique | Cumple                 |
| EN ISO-10545-4  | Force de rupture             | > 600 N                |
| EN ISO-10545-4  | Résistance à la flexion      | > 12 N/mm <sup>2</sup> |

### Caractéristiques Superficielles

|                |                               |   |
|----------------|-------------------------------|---|
| EN ISO 10545-7 | Effets visibles à x tour/min  | - |
| EN-101         | Dureté/Résistance aux rayures | 3 |

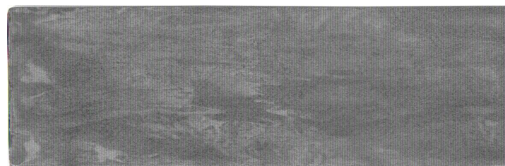
### Caractéristiques chimiques

|                 |   |          |
|-----------------|---|----------|
| EN ISO-10545-13 | Acides et bases de hautes concentration | HA/HA/HA |
| EN ISO-10545-13 | Acides et bases de faible concentration | LA/LA/LA |
| EN ISO-10545-13 | Produits de nettoyage domestique        | A/A      |
| EN ISO-10545-14 | Résistances aux taches                  | 5/-/5/5  |

# HARMONY

## RIAD GREEN/6,5X20

|           |                                  |       |
|-----------|----------------------------------|-------|
| Modèle    | RIAD GREEN/6,5X20                |       |
| Référence | 26079                            | GREEN |
| Taille    | 6,5x20                           | cm    |
| Epaisseur | 9,00                             | mm    |
| Finition  | Natural                          |       |
| Type      | REVESTIMIENTO - GRUPO BIII       |       |
|           | GL - Carreaux céramiques EMAILLE |       |



## Caractéristiques antiglisses

|           |   |   |
|-----------|---|---|
| DIN-51130 | Angle d'inclinaison - plan incliné (pieds chaussés) | - |
|-----------|---|---|

## Marquage CE



Déclaration de Performances

004CPR2017-08-01

Before laying the tiles, check the shade, calibre and quality. No claims will be accepted once the tiles have been laid. Leave a tile joint of at least 0.5 mm in the case of rectified tiles and 1.5 mm for non-rectified ones. The tile colour shown in this data sheet is merely indicative and it might differ from the real tile colour. This document is purely for sales purposes and it cannot be used in any legal or administrative proceedings, in a witness statement, or as documentary proof without the express permission of PERONDA GROUP.