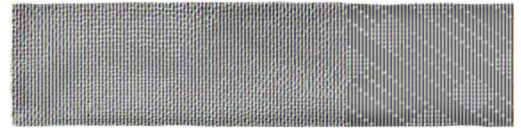


# HARMONY

## PASADENA BLUE

Modelo: **PASADENA BLUE**  
Referencia: **21101** **BLUE**  
Tamaño: **7,5X30** cm  
Espesor: **9,00** mm  
Acabado: **Natural**  
Material: **REVESTIMIENTO - GRUPO BIII**  
**GL - Baldosa Cerámica ESMALTADA**



### Absorción de Agua

EN ISO-10545-3	Absorción de Agua	> 10%
----------------	-------------------	-------

### Características Dimensionales

EN ISO-10545-2	Aspecto Superficial	> 95%
EN ISO-10545-2	Curvatura	0,5/-0,3% +2,0/-1,5 mm
EN ISO-10545-2	Espesor	± 10% / ± 0,5 mm
EN ISO-10545-2	Longitud y anchura	± 0,5 % / ± 2,0 mm
EN ISO-10545-2	Ortogonalidad	± 0,5% / ± 2,0 mm
EN ISO-10545-2	Rectitud de los Lados	± 0,3 % / ± 1,5 mm

### Características Mecánicas

EN ISO 10545-11	Resistencia al cuarteo	Cumple
EN ISO 10545-9	Resistencia al choque térmico	Cumple
EN ISO-10545-4	Fuerza Rotura	> 600 N
EN ISO-10545-4	Resistencia a la Flexión	> 12 N/mm2

### Características Superficiales

EN ISO 10545-7	Revoluciones efecto visible	-
EN-101	Resistencia al rayado	3

### Características Químicas

EN ISO-10545-13	Acidos y Bases de alta concentración	HA/HA/HA
EN ISO-10545-13	Acidos y Bases de baja concentración	LA/LA/LA
EN ISO-10545-13	Productos de Limpieza Domestica	A/A
EN ISO-10545-14	Resistencia a las Manchas	5/-/5/5

# HARMONY

## PASADENA BLUE

Modelo: **PASADENA BLUE**  
Referencia: **21101** **BLUE**  
Tamaño: **7,5X30** cm  
Espesor: **9,00** mm  
Acabado: **Natural**  
Material: **REVESTIMIENTO - GRUPO BIII**  
**GL - Baldosa Cerámica ESMALTADA**



## Características Antideslizamiento

DIN-51130 Angulo crítico deslizamiento rampa inclinada pie calzado -

## MARCADO CE



Declaración CE de Prestaciones: **004CPR2017-08-01**

Antes de la colocación comprobar tono, calibre y calidad. No se aceptaran reclamaciones después de la colocación. Respetar una junta mínima de 0,5 en materiales rectificados y 1,5 en no rectificados. El color de la pieza de la presente ficha es orientativo y puede diferir del color de la pieza real. Este documento es puramente comercial y no podrá ser utilizado en cualquier procedimiento judicial o administrativo, ni como dictamen pericial ni como prueba documental, salvo autorización expresa de PERONDA GROUP.