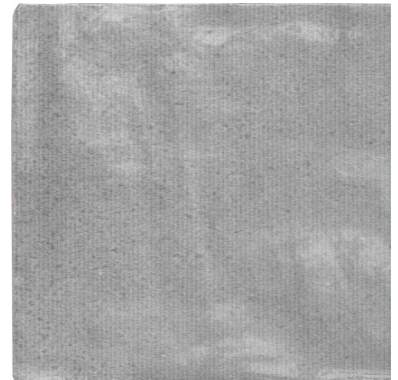


# HARMONY

## RIAD AQUA/10X10

Modell: **RIAD AQUA/10X10**  
Referenz: **26047** **AQUA**  
Format: **10X10** cm  
Stärke: **9,00** mm  
Oberfläche: **Natural**  
Art der Fliese **REVESTIMIENTO - GRUPO BIII**  
**GL - GLASIERT**



### Wasseraufnahme

EN ISO-10545-3	Wasseraufnahme	> 10%
----------------	----------------	-------

### Abmessungseigenschaften

EN ISO-10545-2	Oberflächenbeschaffenheit	> 95%
EN ISO-10545-2	Ebenflächigkeit	± 0,75 mm
EN ISO-10545-2	Stärke	± 0,5 mm
EN ISO-10545-2	Länge und Breite	± 0,75 mm
EN ISO-10545-2	Rechtwinkligkeit	± 0,75 mm
EN ISO-10545-2	Kantengeradheit	± 0,5 mm

### Mechanische Eigenschaften

EN ISO 10545-11	Beständigkeit gegen Glasurrisse	Bestanden
EN ISO 10545-9	Lineare thermische Dehnung	Bestanden
EN ISO-10545-4	Bruchlast	> 600 N
EN ISO-10545-4	Biegefestigkeit	> 12 N/mm <sup>2</sup>

### Oberflächeneigenschaften

EN ISO 10545-7	Prüf-Umdrehungen	-
EN-101	Oberflächenhärte (Mohs-Scala)	3

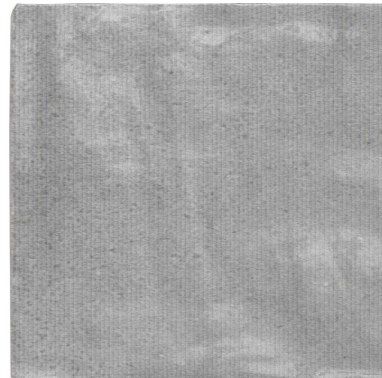
### Chemische Beständigkeit

EN ISO-10545-13	Säure- und Laugenbeständigkeit (hohe Konzentration)	HA/HA/HA
EN ISO-10545-13	Säure- und Laugenbeständigkeit (geringe Konzentration)	LA/LA/LA
EN ISO-10545-13	Haushaltschemikalien und Badewasserzusätze Beständigkeit	A/A
EN ISO-10545-14	Fleckenbeständigkeit	5/-/5/5

# HARMONY

## RIAD AQUA/10X10

Modell: **RIAD AQUA/10X10**  
Referenz: **26047** **AQUA**  
Format: **10X10** cm  
Stärke: **9,00** mm  
Oberfläche: **Natural**  
Art der Fliese **REVESTIMIENTO - GRUPO BIII**  
**GL - GLASIERT**



## Rutschhemmende Eigenschaften

DIN-51130	Rutschhemmung	-
-----------	---------------	---

## CE-Kennzeichnung



CE-Kennzeichnung: **004CPR2017-08-01**

Before laying the tiles, check the shade, calibre and quality. No claims will be accepted once the tiles have been laid. Leave a tile joint of at least 0.5 mm in the case of rectified tiles and 1.5 mm for non-rectified ones. The tile colour shown in this data sheet is merely indicative and it might differ from the real tile colour. This document is purely for sales purposes and it cannot be used in any legal or administrative proceedings, in a witness statement, or as documentary proof without the express permission of PERONDA GROUP.